

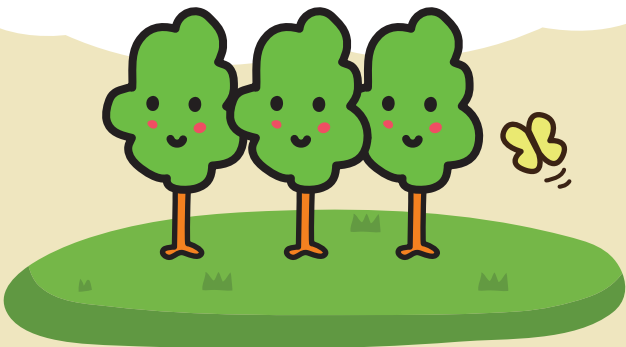
พื้นที่ไหนๆ ก็เป็นที่ ‘เล่น’ ได้!”



แนวทางการจัดสภาพแวดล้อมให้เหมาะสม
กับการเล่นของเด็ก มีดังต่อไปนี้ค่ะ

สภาพแวดล้อมดี

สามารถกระตุ้นประสาทสัมผัส
ทุกส่วน ทั้งการได้ยิน การมองเห็น
การได้กลิ่น การได้รส รวมถึง
ผิวสัมผัส



เป็นสถานที่ที่เล่นได้อย่างหลากหลาย
ไม่ว่าจะวิ่งไล่จับ ซ่อนหา สามารถร้องตะโกน
หัวเราะได้อย่างอิสระเสรี



มีสิ่งต่างๆ ให้เล่น

เช่น มีวัสดุสิ่งของให้ประดิษฐ์
หรืออุปกรณ์เครื่องเล่นที่มีอยู่



สอดคล้องกับวิถีชีวิต

ที่เหมาะสมกับการเล่นของเด็กๆ



มีผู้ใหญ่อยู่ไม่ห่าง

เพื่อคอยช่วยจัดการและสนับสนุนเด็กๆ
และคอยให้คำแนะนำพร้อมๆ กับการเล่น
เกมสนุกๆ ไปด้วย



มีการแบ่งช่วงอายุชัดเจน

จัดสรรพื้นที่กิจกรรมหรือมุมเล่นให้เป็นไปตามวัยของเด็ก
หรือจัดสถานที่ที่ให้เด็กอายุแตกต่างกัน สามารถเล่นด้วยกันได้

